



## CONFIDENTIALITÉ ASSURÉE

La grande crédibilité qu'Impact Mauricie a acquise au fil des ans repose essentiellement sur le professionnalisme et la confidentialité assurés par les intervenants.

Les consultations sont strictement confidentielles. Aucun nom ni renseignement sur le contenu des consultations n'est communiqué aux employeurs, à moins d'une autorisation écrite de votre part.

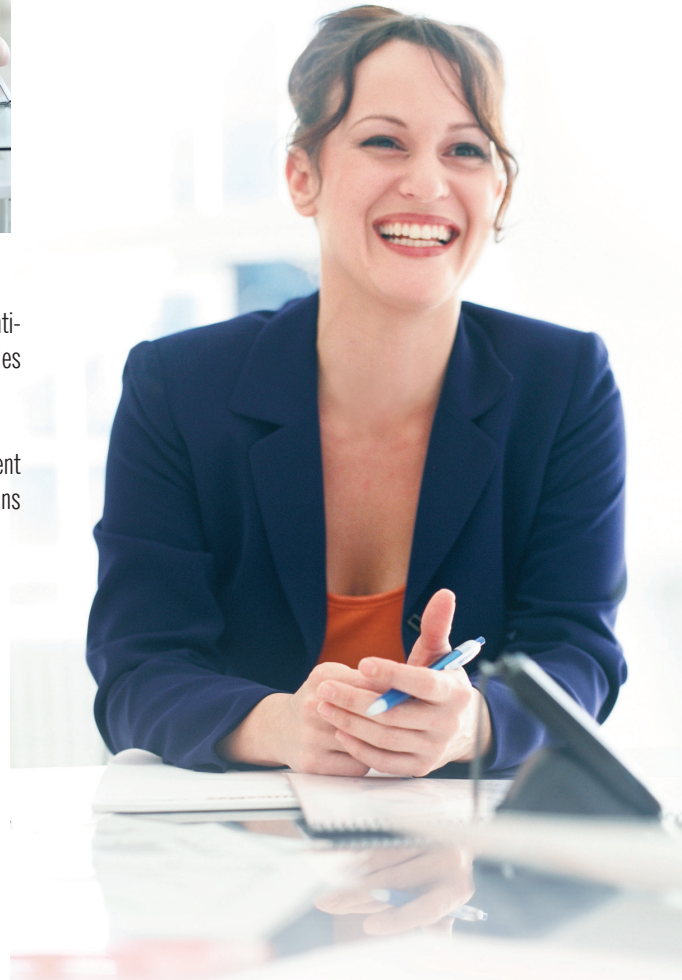
## VOS AVANTAGES

### Accessibilité

- Service jour et nuit
- 7 jours par semaine
- 365 jours par année
- Numéro sans frais partout à travers la province

### Rapidité

- Rappel en moins de 24 heures
- Évaluation des besoins
- Demande acheminée au professionnel approprié
- Traitement des urgences



PROGRAMME D'AIDE AUX EMPLOYÉS

SERVICE PROFESSIONNEL  
VOLONTAIRE ET CONFIDENTIEL



**IMPACTMAURICIE**  
Programme d'aide aux employés

RETROUVEZ L'ÉQUILIBRE  
DANS VOTRE VIE!

Téléphone : 819 370-3348  
Sans frais : 1 888 340-3348  
info@impactmauricie.com  
www.impactmauricie.com

## P.A.E.

Le programme d'aide aux employés (P.A.E.) est un service de consultation professionnelle, volontaire et confidentiel qui est offert à l'employé.

## OBJECTIF

L'objectif du programme d'aide aux employés (P.A.E.) est de répondre aux demandes de manière efficace et dans les plus brefs délais. Il vise à soutenir l'employé dans sa démarche de résolution de problèmes personnels, familiaux, sociaux ou en lien avec le travail. Les moyens mis en place pour répondre aux demandes pourront prendre la forme de soutien, de conseil et d'accompagnement.

## ÉQUIPE

Fondé en 1992, Impact Mauricie offre des services à travers le Québec particulièrement au coeur de la Mauricie et du Centre-du-Québec.

Impact Mauricie regroupe une équipe multidisciplinaire d'intervenants rigoureusement sélectionnés, ceux-ci devant maintenir une pratique qui répond aux exigences déontologiques de leur ordre ou association professionnel ainsi qu'aux normes éthiques d'Impact Mauricie.

Le Collège Shawinigan offre à ses employés actifs qui ont accès aux assurances un maximum de cinq (5) consultations entre le 1<sup>er</sup> juillet et le 30 juin pour les services de :

- psychothérapie, orientation et nutrition;
- juridique et financier, un maximum de (2) séances pour ces services cumulés.

### A) Services de psychothérapie

Nos professionnels vous accompagneront lors de vos consultations pour des difficultés telles que :

#### Problèmes conjugaux

- Difficultés conjugales
- Séparation, divorce
- Sexualité
- Violence physique ou mentale

#### Problèmes familiaux

- Relation parent/enfant
- Maladie, deuil
- Communication
- Guidance parentale

#### Problèmes psychologiques

- Dépression, anxiété, phobie
- Remise en question
- Troubles de comportement
- Abus de substance, Jeu pathologique

#### Problèmes reliés au travail

- Difficultés relationnelles
- Difficultés d'adaptation
- Violence
- Stress, épuisement professionnel
- Harcèlement psychologique
- Orientation de carrière

#### Problèmes de santé

- Maladie, vieillissement

#### Problèmes sociaux

- Habiletés sociales, isolement

### B) Services-conseils juridiques et financiers

Nos professionnels : avocats, notaires, conseillers financiers, médiateurs familiaux.

Séance d'information, téléphonique ou en cabinet, d'environ trente (30) minutes.

\*Tous les documents légaux et / ou financiers sont à vos frais.

